



Kondycja rynku pożyczkowego w Polsce

Raport ZPF na podstawie danych CRIF

STYCZEŃ 2025

Z | P | F

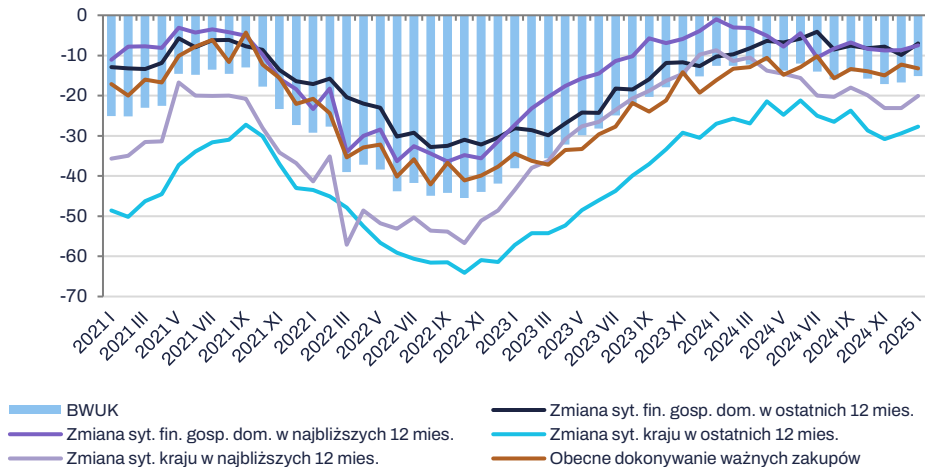
Związek
Przedsiębiorstw
Finansowych
w Polsce

Przegląd sytuacji makroekonomicznej w styczniu 2025

- Poprawa nastrojów konsumenckich w styczniu br. w odniesieniu do poprzedniego miesiąca. Najbardziej poprawiły się oceny przyszłej sytuacji ekonomicznej kraju oraz obecnej sytuacji finansowej gospodarstwa domowego. Niższą wartość niż przed miesiącem odnotowano jedynie dla oceny obecnej możliwości dokonywania ważnych zakupów. Z kolei na wzrost wartości Wyprzedzającego Wskaźnika Ufności Konsumenckiej w największym stopniu wpłynęły oceny przyszłej sytuacji ekonomicznej kraju oraz przyszłego poziomu bezrobocia.
- Ceny towarów i usług konsumpcyjnych w styczniu wzrosły o 5,3% w odniesieniu do analogicznego miesiąca poprzedniego roku. Wskaźnik cen towarów i usług konsumpcyjnych kształtował się powyżej górnej granicy odchyień od celu inflacyjnego określonego przez Radę Polityki Pieniężnej.
- Stabilna sytuacja na rynku pracy. W styczniu br. stopa bezrobocia rejestrowanego wyniosła 5,4% tyle samo co przed rokiem.

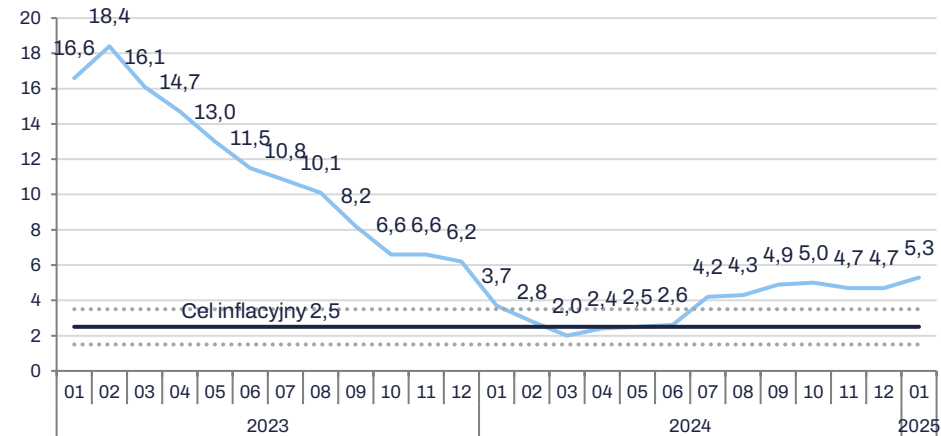
Sytuacja makroekonomiczna

Bieżący wskaźnik ufności konsumenckiej (BWUK)



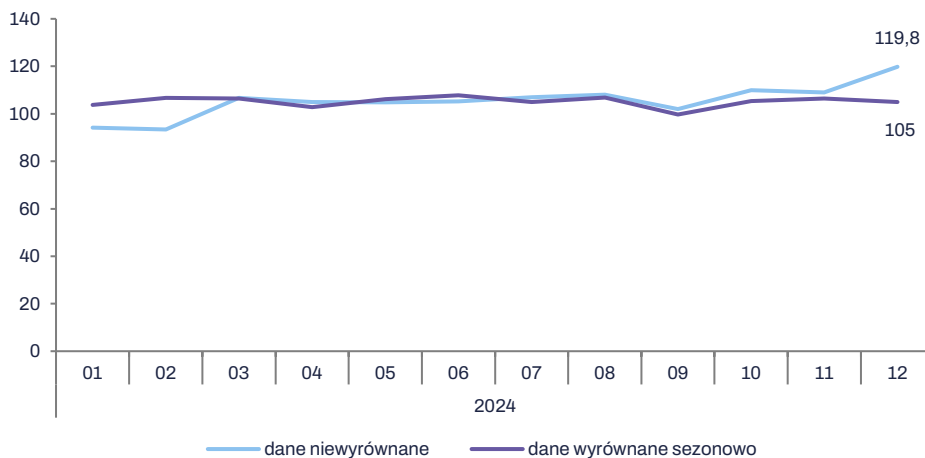
Źródło: GUS.

Zmiany cen towarów i usług konsumpcyjnych r/r



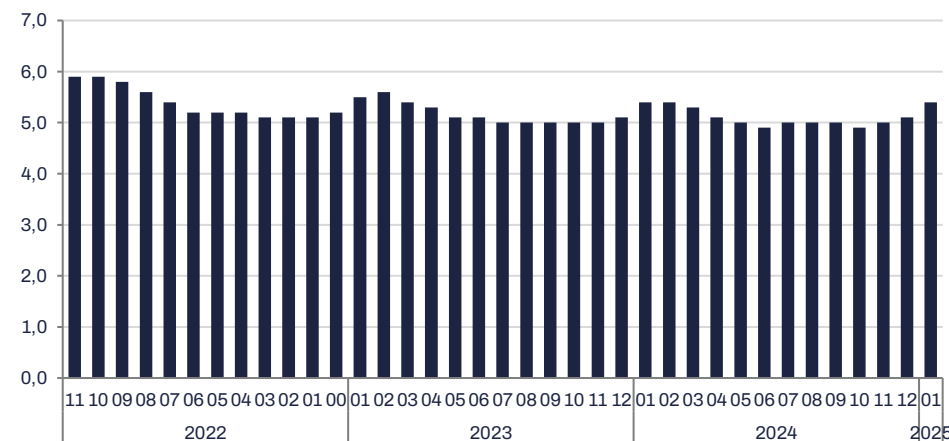
Źródło: GUS.

Sprzedż detaliczna – ceny stałe 2021=100



Źródło: GUS.

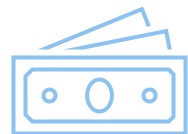
Stopa bezrobocia rejestrowanego



Źródło: GUS.

Rynek pożyczek w Polsce – styczeń 2025

(dane wyłącznie firm pożyczkowych, nie dotyczy BNPL)



1,58 mld PLN

Wartość udzielonych pożyczek

▲ +33,9% r/r

▲ +4,5% m/m

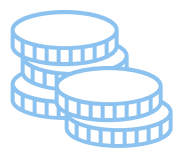


0,39 mln szt.

Liczba udzielonych pożyczek

▲ +18,1% r/r

▲ +3,3% m/m



3992 PLN

Średnia wartość pożyczki

▲ +13,4% r/r

▲ +1,1% m/m



9,1%

Udział nowych klientów

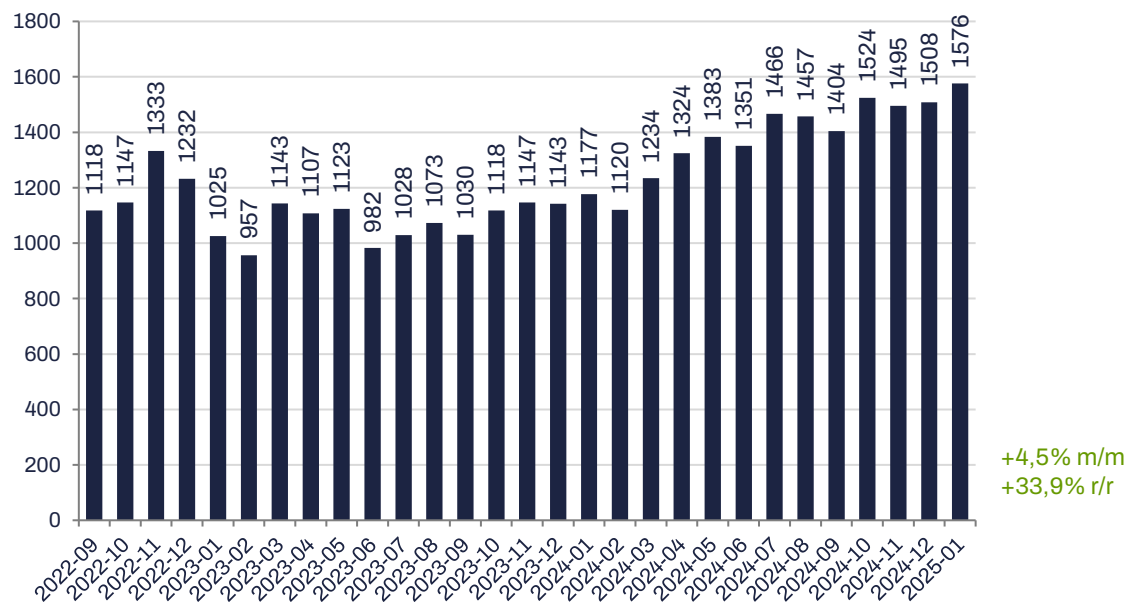
b.z. 0,0 p.p. r/r

▼ -0,4 p.p. m/m

Źródło: CRIF.

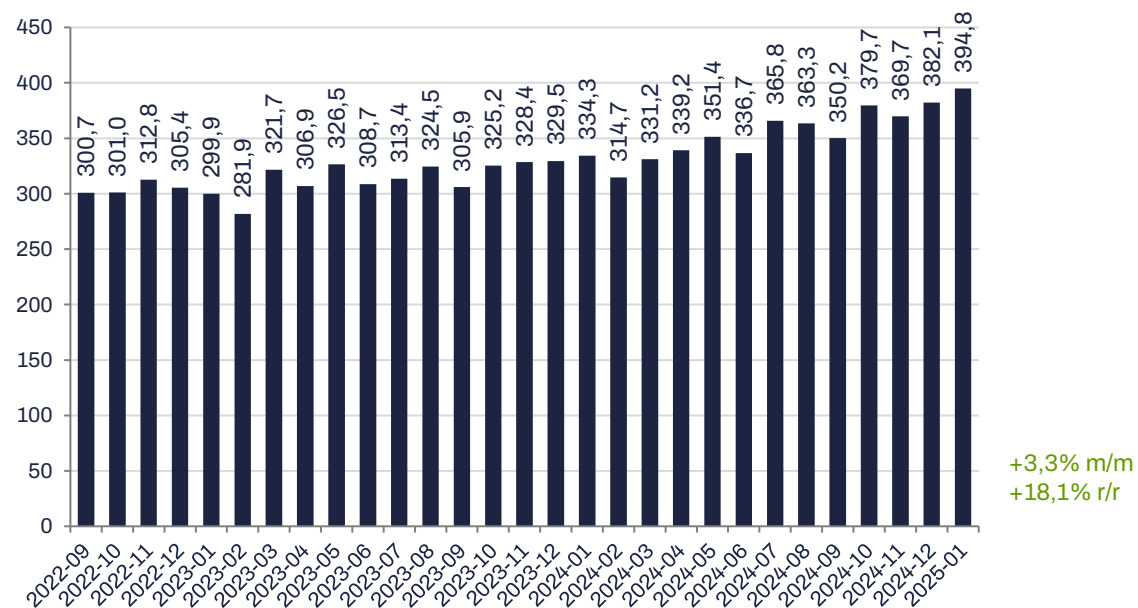
Wartość i liczba udzielonych pożyczek

Wartość udzielonych pożyczek
w ujęciu miesięcznym; w mln PLN



Źródło: CRIF.

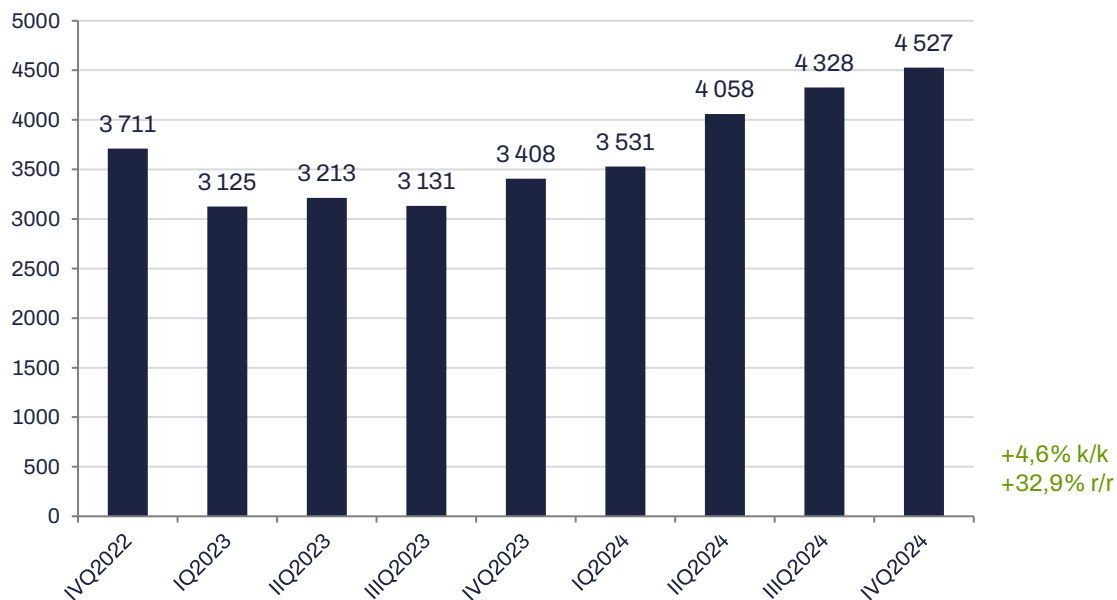
Liczba udzielonych pożyczek
w ujęciu miesięcznym; w tys.



Źródło: CRIF.

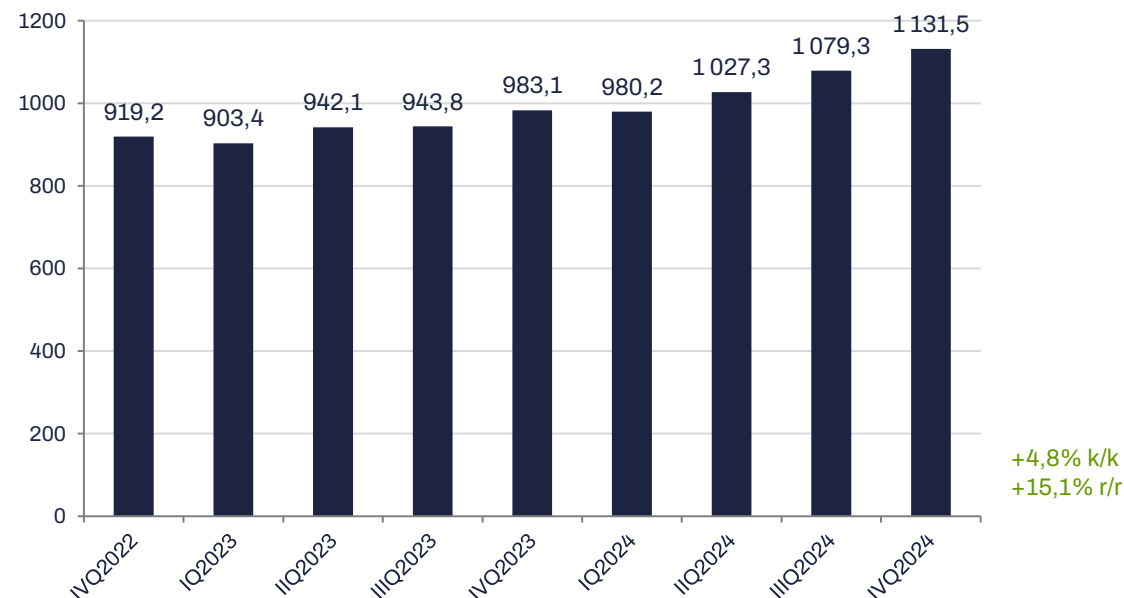
Wartość i liczba udzielonych pożyczek

Wartość udzielonych pożyczek
w ujęciu kwartalnym; w mln PLN



Źródło: CRIF.

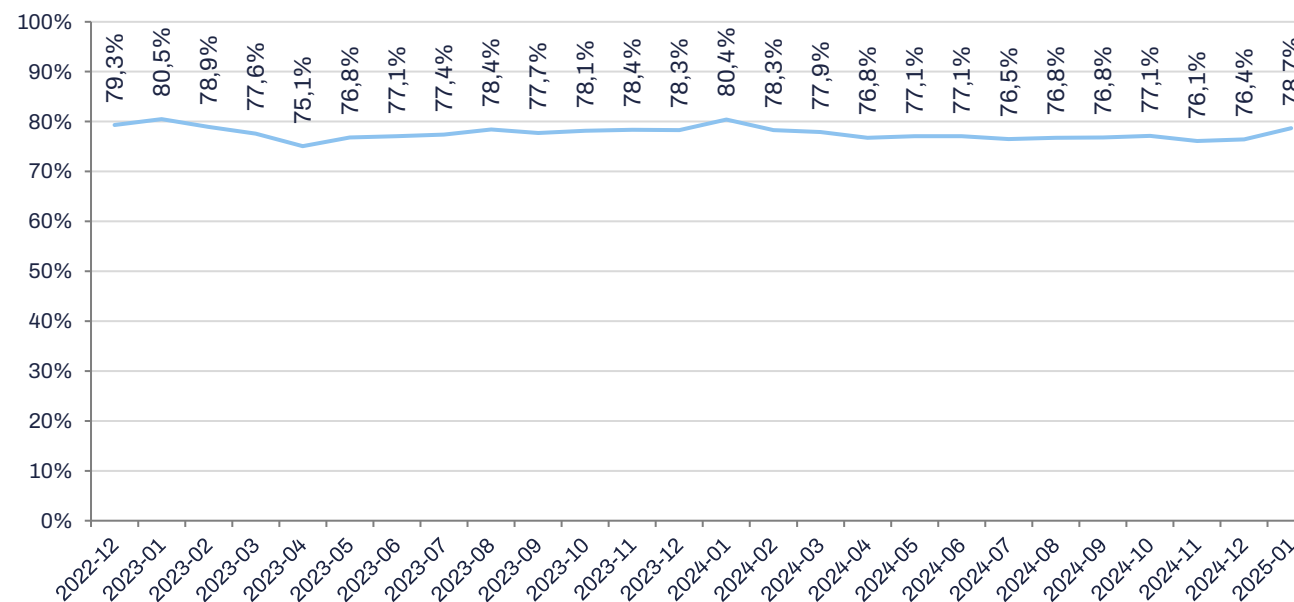
Liczba udzielonych pożyczek
w ujęciu kwartalnym; w tys.



Źródło: CRIF.

Poziom odrzuconych aplikacji

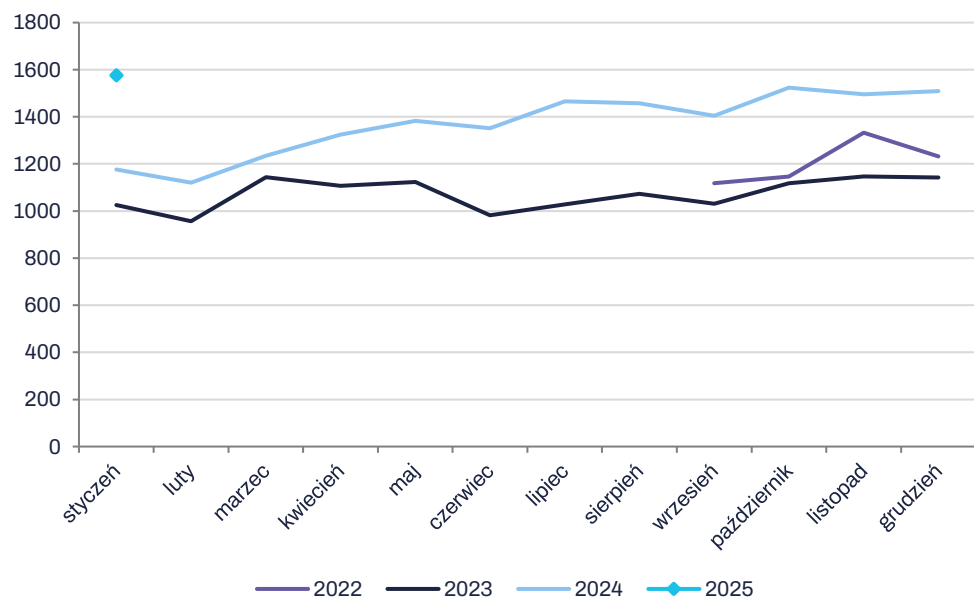
Poziom odrzuconych aplikacji



Źródło: CRIF.

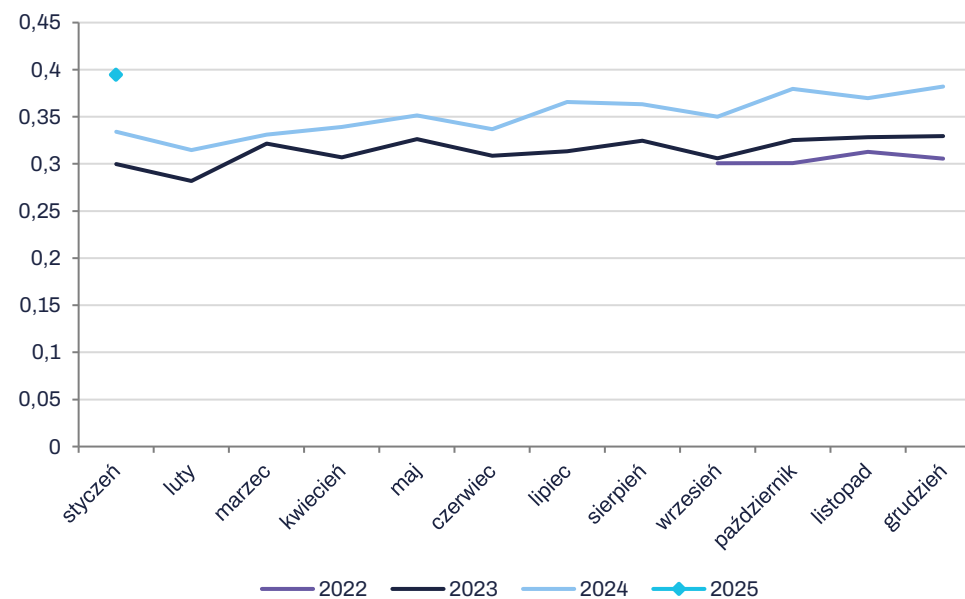
Wartość i liczba udzielonych pożyczek – porównanie do lat poprzednich

Wartość udzielonych pożyczek w ujęciu miesięcznym; w mln PLN



Źródło: CRIF.

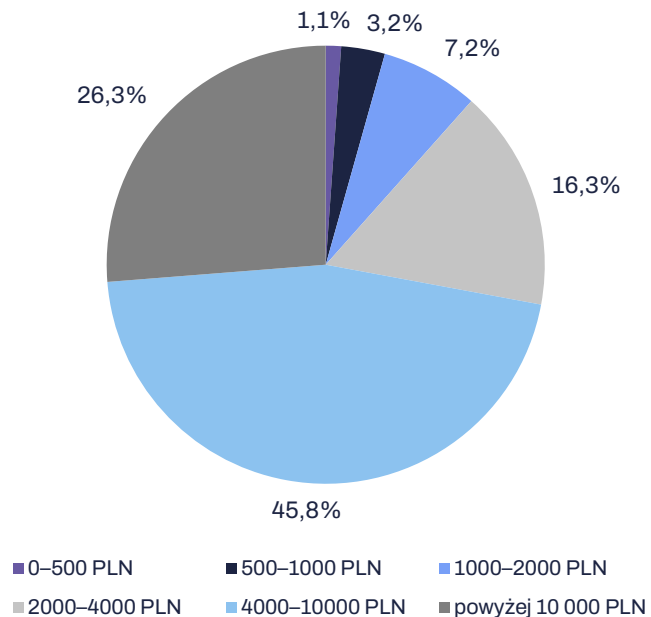
Liczba udzielonych pożyczek w ujęciu miesięcznym; w tys.



Źródło: CRIF.

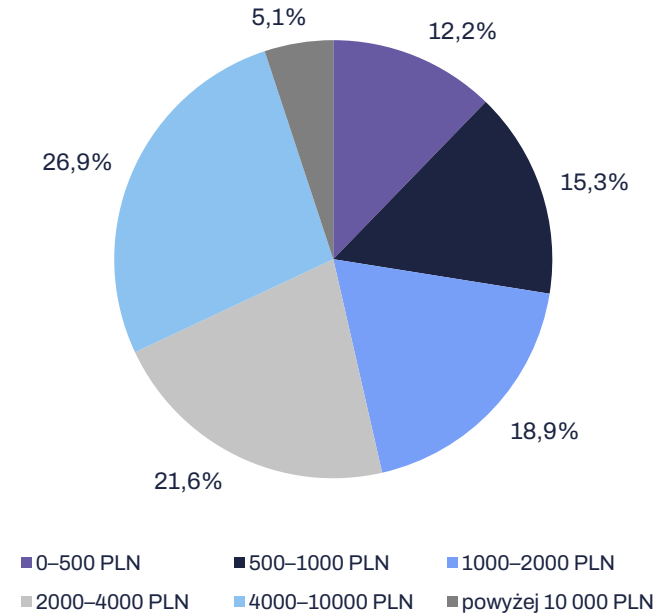
Struktura sprzedaży według kwoty udzielonej pożyczki

Udział wartościowy pożyczek udzielonych w styczniu 2025, ze względu na kwotę pożyczki



Źródło: CRIF.

Udział ilościowy pożyczek udzielonych w styczniu 2025, ze względu na kwotę pożyczki

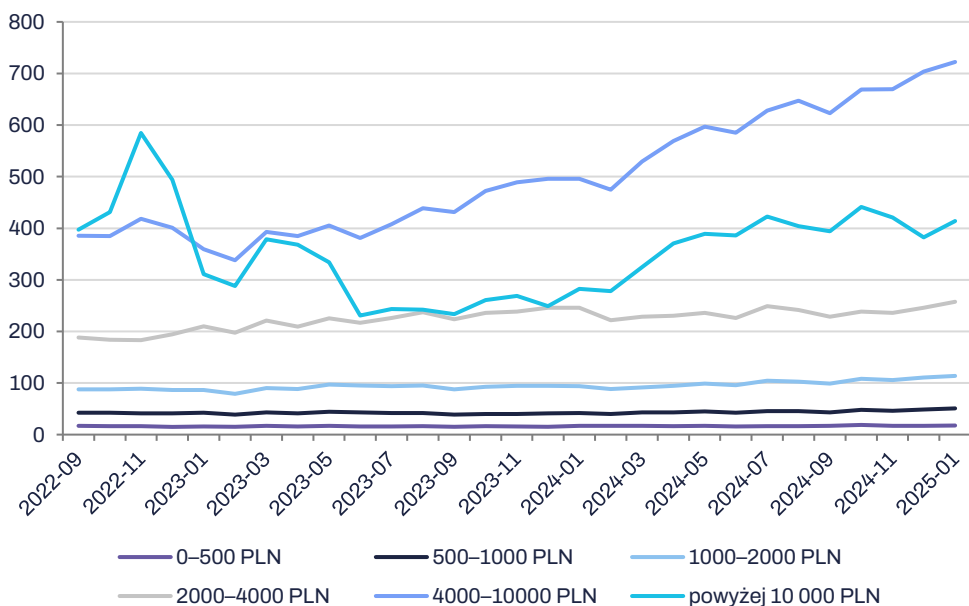


Źródło: CRIF.

Struktura sprzedaży

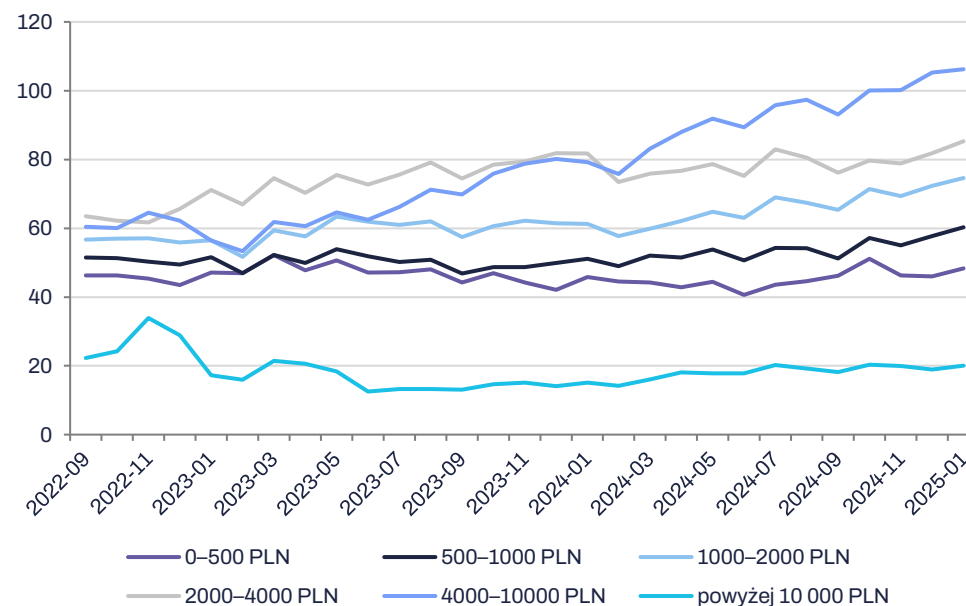
– porównanie do lat poprzednich

Wartość pożyczek udzielonych w styczniu 2025 w podziale na kwotę pożyczki, w mln PLN



Źródło: CRIF.

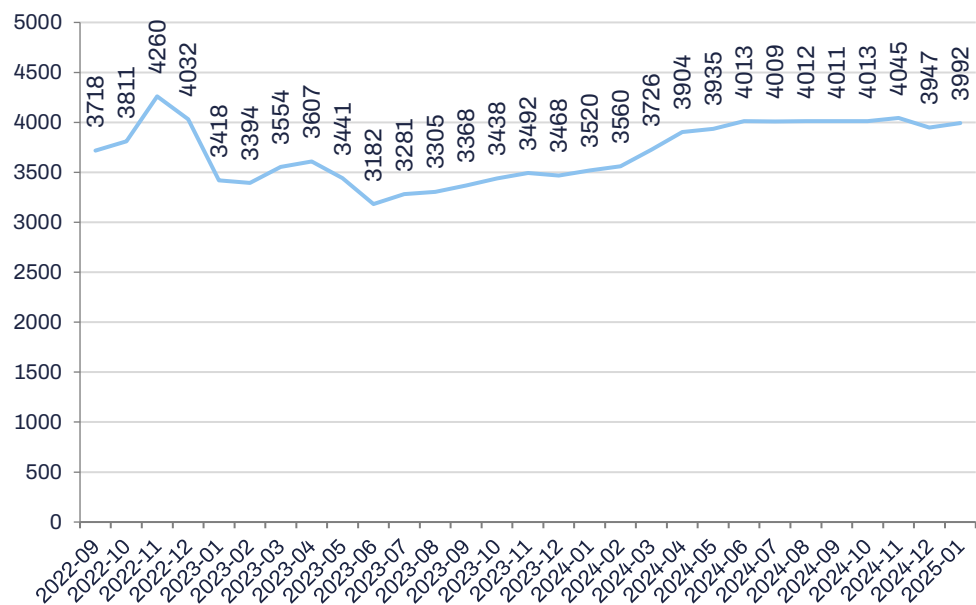
Liczba pożyczek udzielonych w styczniu 2025 w podziale na kwotę pożyczki, w tys.



Źródło: CRIF.

Średnia wartość udzielonych pożyczek

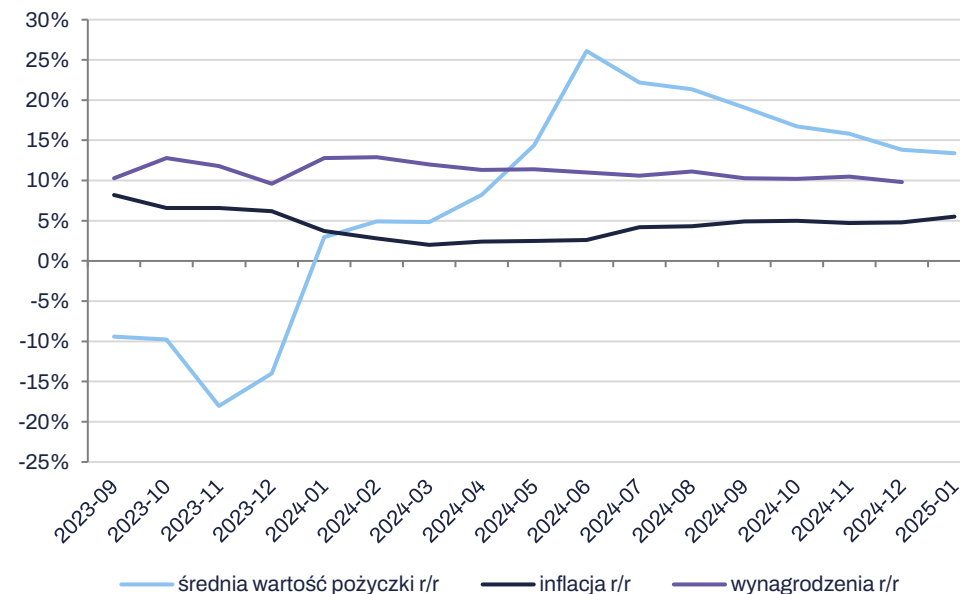
Średnia wartość udzielonej pożyczki
w ujęciu miesięcznym; w PLN



+1,1% m/m
+13,4% r/r

Źródło: CRIF.

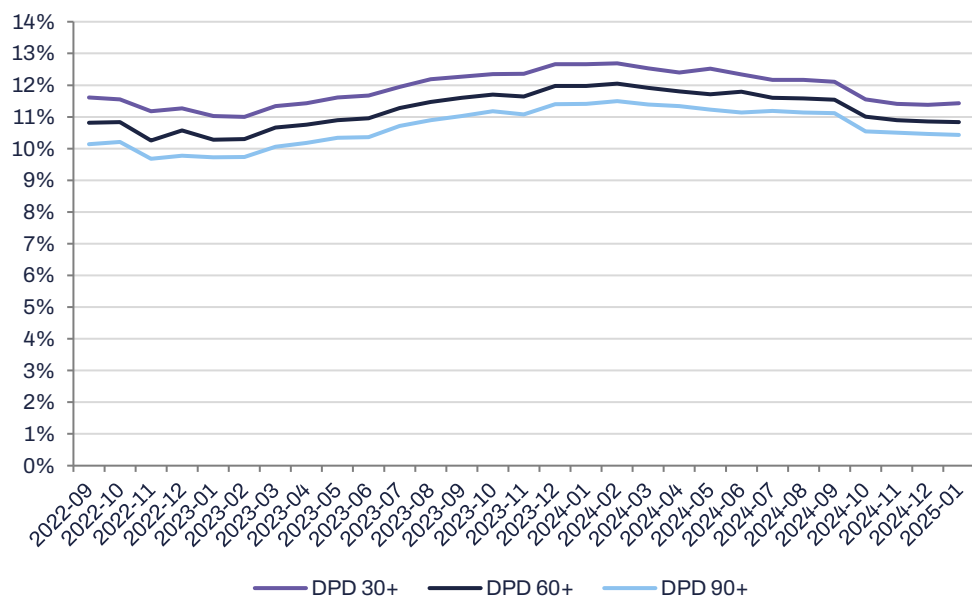
Dynamika średniej kwoty pożyczki udzielonej w danym miesiącu
w porównaniu do dynamiki inflacji i przeciętnego wynagrodzenia



Źródło: CRIF.

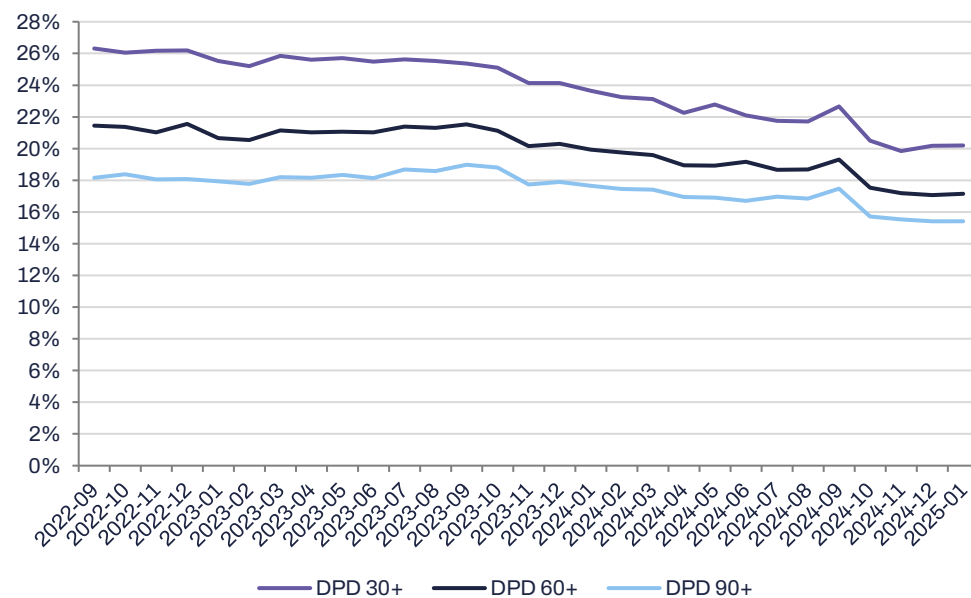
Pożyczki przeterminowane

Struktura wartościowa pożyczek przeterminowanych ze względu na okres przeterminowania



Źródło: CRIF.

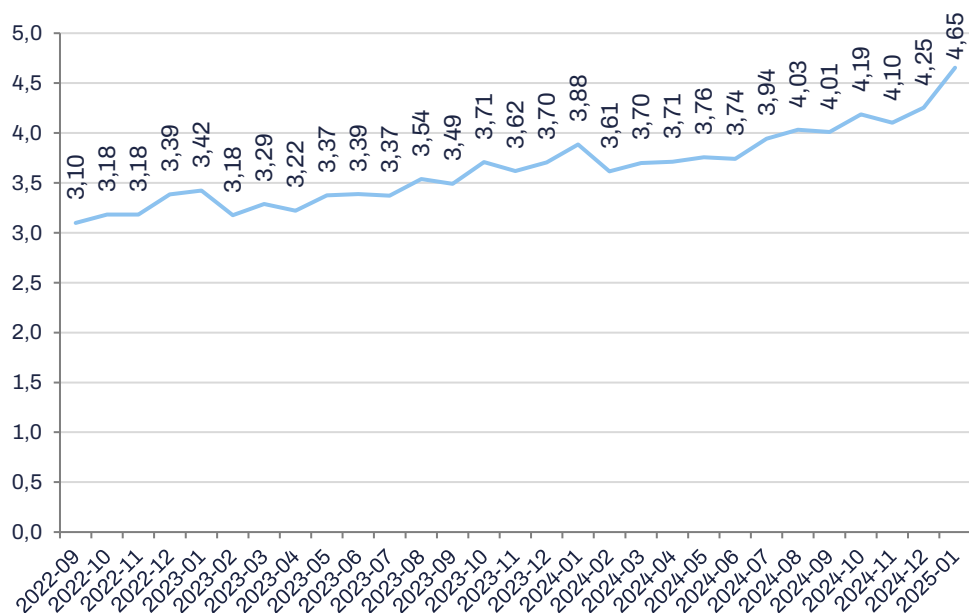
Struktura ilościowa pożyczek przeterminowanych ze względu na okres przeterminowania



Źródło: CRIF.

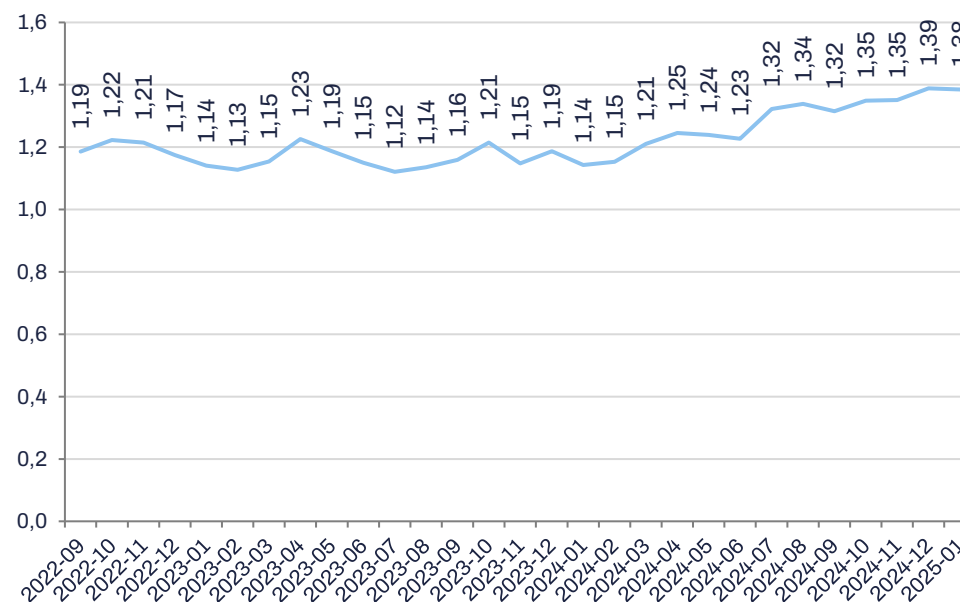
Statystyczny klient pożyczkowy

Liczba wniosków przypadająca na jednego wnioskodawcę o pożyczkę



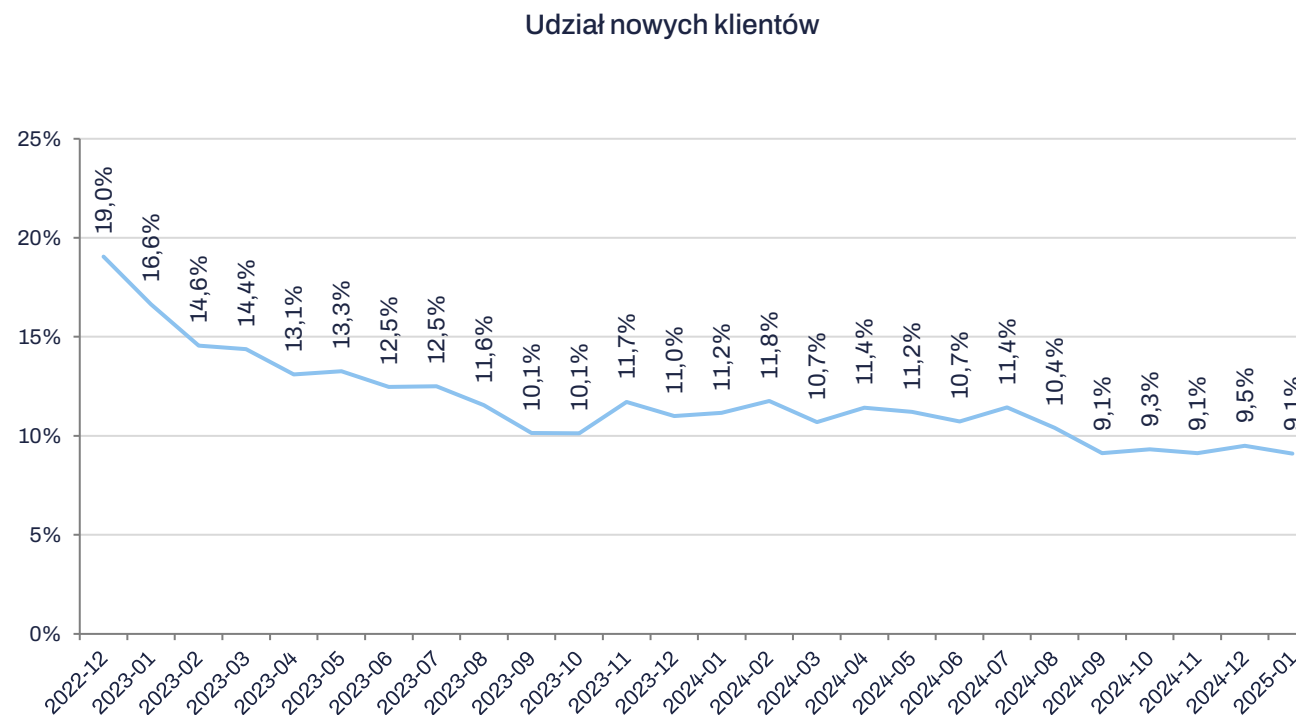
Źródło: CRIF.

Liczba pożyczek udzielonych jednemu klientowi



Źródło: CRIF.

Udział nowych klientów



Źródło: CRIF.

Podsumowanie

- Wartość pożyczek udzielonych w styczniu 2025 wzrosła o 4,5% m/m i 33,9% r/r
- Liczba nowych pożyczek udzielonych w styczniu 2025 wzrosła o 3,3% m/m i o 18,1% r/r
- Największy wpływ na wzrost wartości udzielonych pożyczek mają pożyczki o wartości powyżej 4 tys. zł.
- Instytucje pożyczkowe odrzucają ponad trzy czwarte wniosków od klientów – w styczniu 2025 odsetek odrzuceń wyniósł 78,7%
- Dynamika średniej kwoty pożyczki w trendzie spadkowym i utrzymuje się powyżej dynamiki inflacji i przeciętnego wynagrodzenia
- W styczniu 2025 wzrost odpytań o klienta zarówno w odniesieniu do poprzedniego miesiąca oraz analogicznego okresu poprzedniego roku
- Spadający trend zadłużenia przeterminowanego pod względem wartości zadłużenia utrzymujący się od początku 2024 roku
- Analiza została wykonana na danych pochodzących od wszystkich największych firm pożyczkowych, których udział w rynku wynosi ok. 90%

Komentarz ekspercki:

Pożyczkodawcy dbają o jak najlepszą jakość obsługiwanego portfela



Rafał Tomkowicz

Dyrektor ds. Rozwoju, ZPF

Dane ze stycznia 2025 r., które prezentujemy w bieżącym raporcie, pokazują, że w instytucjach pożyczkowych sukcesywnie zmniejsza się udział nowych klientów w ogólnej ich liczbie. Jest to trend, który utrzymuje się na rynku od ponad dwóch lat. Obecnie udział nowych klientów w całym portfelu to zaledwie 9,1%, co w ujęciu miesiąc do miesiąca oznacza kolejny spadek o 0,4 p.p.

Wysoki odsetek odrzucanych aplikacji (78,7%) w procesie starania się o pożyczkę świadczy o dużej odpowiedzialności pożyczkodawców i tym, że dbają oni o jak najlepszą jakość obsługiwanego portfela. Składają się na to coraz bardziej udoskonalane procesy oceny zdolności kredytowej, jak również priorytet utrzymania niskiego

ryzyka udzielanych zobowiązań. Potwierdza to również trend pokazujący spadek zadłużenia przeterminowanego.

Biorąc pod uwagę strukturę portfela pod względem wartości udzielanych pożyczek, okazuje się, że blisko 75% udziału mają kwoty do 10 tysięcy złotych. To tłumaczy rolę rynku instytucji pożyczkowych, która w znacznym stopniu opiera się na udzielaniu szybkich, ale jednocześnie niewielkich kwot na występujące nagłe potrzeby konsumentów.

Warto zauważyć, że wzrost ogólnej wartości udzielonych pożyczek (a także średniej kwoty), jest również wynikiem inflacji, która utrzymuje się na poziomie powyżej 5% w ujęciu rocznym.



Związek Przedsiębiorstw Finansowych w Polsce
ul. Długie Pobrzeże 30, 80-888 Gdańsk

info@zpf.pl | www.zpf.pl